

5 Zimmer Wohnung mit Gartennutzung



Preise & Kosten

Kaufpreis	850.000,- €
Provisionspflichtig	Ja
Käufercourtage	3,57

Größe & Zustand

Wohnfläche	143,20 m ²
COM_PRIME_FLAECHEN_ETAGE_LAGE	1
Lage im Objekt (Etage)	3
Zimmer	5
Schlafzimmer	4
Badezimmer	1
Balkone	1
Größe Balkon/Terrasse	12,70 m ²
Gartenfläche	85,80 m ²
Anzahl Stellplätze	2
Zustand	Gepflegt
Baujahr	1992
Verfügbar ab	sofort

Energieausweis

Gebäudeart	Wohngebiet
Energieausweis Art	Verbrauch
Gültig bis	11.07.2032
Energieverbrauchskennwert	94kWh/m ² a
Warmwasser enthalten	Ja
Erstellungsdatum	Ausgestellt ab dem 01.05.2014
Ausstelldatum	12.07.2022
Energieeffizienzklasse	C
Primärenergieträger	Öl

Ausstattung	
Gartennutzung	Ja
Abstellraum	Ja

Objektbeschreibung

Diese großzügige 5-Zimmer-Etagenwohnung bietet Ihnen ein ideales Zuhause für Familien oder Paare, die Wert auf Raum und Komfort legen. Mit einer durchdachten Raumaufteilung und zahlreichen Annehmlichkeiten ist diese Wohnung perfekt für modernes Wohnen.

Wohnfläche und Raumaufteilung:

Die Wohnung erstreckt sich über eine großzügige Fläche und bietet fünf helle und freundliche Zimmer, die vielseitig genutzt werden können – sei es als Schlafzimmer, Arbeitszimmer oder Kinderzimmer. Die Wohnküche und das Wohnzimmer schaffen eine einladende Atmosphäre und bietet direkten Zugang zum eigenen Balkon, der sich ideal für entspannte Stunden an der frischen Luft eignet.

Garten:

Der private Garten ist ein echtes Highlight dieser Wohnung. Er bietet ausreichend Platz für Spielmöglichkeiten für Kinder, Gartenmöbel oder eine kleine Grünfläche, die zum Entspannen einlädt.

Zusätzliche Räume:

Die Wohnung verfügt über ein praktisches Gäste-WC, das den Komfort für Ihre Besucher erhöht. Im Keller finden Sie eine separate Waschküche, die Ihnen die Wäschepflege erleichtert, sowie einen Hobbyraum, der vielseitig genutzt werden kann – sei es als Werkstatt, Fitnessraum oder für kreative Projekte.

Parkmöglichkeiten:

Zwei Außenstellplätze stehen Ihnen zur Verfügung, was Ihnen das Parken erleichtert und zusätzlichen Komfort bietet.

Fazit:

Diese 5-Zimmer-Etagenwohnung mit Balkon und Gartenanteil und zusätzlichen Räumen im Keller ist eine seltene Gelegenheit, die modernes Wohnen mit praktischen Annehmlichkeiten verbindet. Überzeugen Sie sich selbst von den Vorzügen dieser Wohnung und vereinbaren Sie einen Besichtigungstermin!

Lage



Ruhige Wohnlage mit einer nachbarliche Bebauung von Ein- und Zwei - Familien Häusern. Das Objekt befindet sich in Ortsmitte Otterfings. In näherer Umgebung finden Sie Kindergärten, Grundschule, mehrere Restaurants, zwei Bäckereien, ein Café, Hausärzte und einen Supermarkt. Auch eine Postannahmestelle, Friseure, eine Apotheke und ein Tierarzt sind gut zu Fuß erreichbar. Die S-Bahn S3 mit ihrem 20 Minutentakt ist zu Fuß in gut 10 Minuten, die beiden Autobahn-Anschlußstellen der BAB A8 in gut 15 Minuten per Auto erreichbar.

Energieausweistyp Verbrauchsausweis
Energieausweis: Ausstellungsdatum
12.07.2022
Erstellungsdatum ab 1. Mai 2014
Energieausweis: gültig bis
11.07.2032
Energieverbrauchskennwert 94 kWh/(m²*a)
Energieverbrauch für Warmwasser
enthalten Ja
Heizungsart Zentralheizung
Wesentlicher Energieträger
Öl
Energieeffizienzklasse C
Baujahr Anlagentechnik 2021

Ausstattung

Tageslichtbad mit Wanne und Dusche
Gäste WC
geräumige Küche
Waschküche im Keller
Hobbyraum
Abstellraum
2 Aussenstellplätze

Sonstiges

Die Informationen stammen vom Eigentümer. Trotz regelmäßiger Prüfung von Daten, Bildern und Informationen übernehmen wir keine Haftung für die Richtigkeit der Angaben. Bitte haben Sie Verständnis dafür, dass wir Unterlagen nur an Interessenten versenden, die uns ihre kompletten Kontaktdaten, inklusive der Telefonnummer, zur Verfügung stellen.

Anbieter

Perkmann Immobilien
Grünwalder Weg 32
82041 Oberhaching

Zentrale
Fax
E-Mail
Webseite

info@perkmann-immo.de
www.perkmann-immo.de



Küche



Küche



Flur



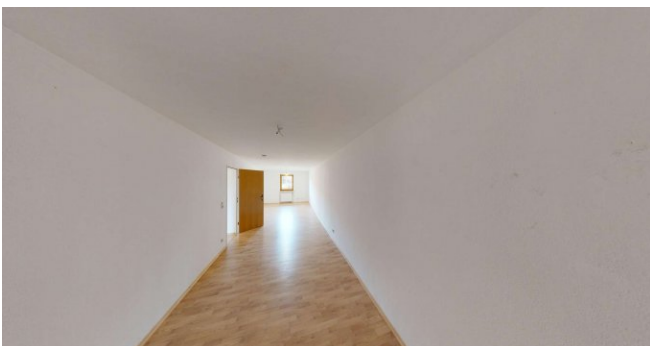
Schlafzimmer 1



Schlafzimmer 2



Schlafzimmer 3



Schlafzimmer 3



Kinderzimmer/Büro



Balkon



Gäste WC



Tageslichtbad mit Wanne und Dusche



Waschküche



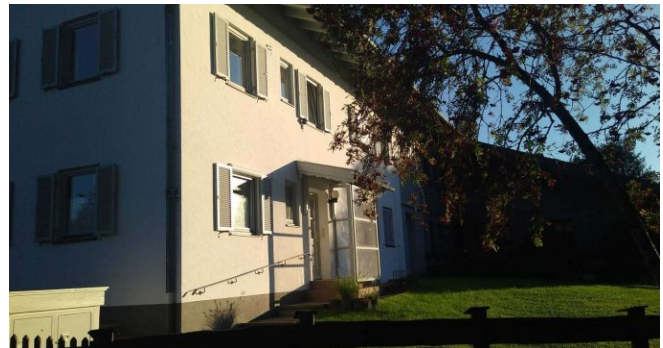
Hobbyraum/Abstellraum



Hausansicht



Aussenansicht



Aussenansicht



Aussenansicht



Aussenansicht



Stellplätze