

Renovierte 2 Zimmer Wohnung & Küche mit dem WOW Effekt



Preise & Kosten

Kaufpreis	350.000,- €
Provisionspflichtig	Ja
Käufercourtage	3,57

Größe & Zustand

Wohnfläche	49,50 m ²
COM_PRIME_FLAECHEN_ETAGE_LAGE	1
Lage im Objekt (Etage)	3
Zimmer	2
Schlafzimmer	2
Badezimmer	1
Zustand	Modernisiert
Baujahr	1960
Verkaufstatus	Verkauft
Verfügbar ab	sofort

Energieausweis

Gebäudeart	Wohngebiet
Energieausweis Art	Bedarf

Gültig bis	08.07.2029
Endenergiebedarf	157,7
Erstellungsdatum	Ausgestellt ab dem 01.05.2014
Ausstelldatum	09.07.2019
Energieeffizienzklasse	E
Primärenergieträger	Gas

Ausstattung	
Abstellraum	Ja

Objektbeschreibung

Willkommen in dieser attraktiven, bezugsfreien 2-Zimmer-Wohnung mit einer großzügigen Wohnfläche von 49,50 m². Diese Wohnung bietet Ihnen eine ideale Kombination aus modernem Wohnkomfort und praktischer Raumaufteilung.

Beim Betreten der Wohnung gelangen Sie in einen einladenden Flur. Links vom Eingang befindet sich das gemütliche Schlafzimmer, das ausreichend Platz für Ihre persönlichen Möbel und einen ruhigen Rückzugsort bietet. Im Flur finden Sie zudem einen praktischen Einbauschränk, der zusätzlichen Stauraum für Ihre persönlichen Gegenstände bietet.

Das Herzstück der Wohnung ist die große Wohnküche, die mit einer hochwertigen Einbauküche ausgestattet ist. Diese verfügt über einen modernen Induktionsherd, der das Kochen zum Vergnügen macht. Hier haben Sie genügend Platz, um kulinarische Köstlichkeiten zuzubereiten und gesellige Abende mit Freunden und Familie zu verbringen.

Das Badezimmer ist innenliegend und mit einer Badewanne ausgestattet, ideal für entspannende Momente nach einem langen Tag.

Rechts neben dem Bad befindet sich das lichtdurchflutete Wohnzimmer, das durch große Fenster viel Tageslicht hereinlässt und eine angenehme Atmosphäre schafft. Dieser Raum bietet Ihnen vielfältige Gestaltungsmöglichkeiten und lädt zum Entspannen ein.

Ein abschließbares Kellerabteil mit Stromanschluss rundet das Angebot ab und bietet zusätzlichen Stauraum für Ihre persönlichen Dinge.

Im ruhigen begrünten Innenhof lässt es sich im Sommer auch sehr gut abschalten vom Alltag.

Diese Wohnung ist ideal für Singles oder Paare, die eine moderne und praktische Wohnlösung suchen. Überzeugen Sie sich selbst von den Vorzügen dieser bezugsfreien 2-Zimmer-Wohnung!

Energieausweistyp Bedarfsausweis
Energieausweis: Ausstellungsdatum 09.07.2019
Erstellungsdatum ab 1. Mai 2014
Energieausweis: gültig bis 08.07.2029
Energiekennwert: 157,7 kWh/(m²-a)
Energieverbrauch für Warmwasser enthalten Ja
Heizungsart Gas Heizung / Therme



CO₂- Emissionen: 42,4 kg/(m²-a)
Wesentlicher Energieträger Gas /Strom Mix
Energieeffizienzklasse E
Baujahr Anlagentechnik 2011

Lage

Milbertshofen ist ein lebendiger Stadtteil im Norden Münchens, der durch seine hervorragende Anbindung und vielfältige Infrastruktur besticht. Die Lage bietet eine gelungene Kombination aus urbanem Leben und naturnahen Erholungsmöglichkeiten, was Milbertshofen zu einem attraktiven Wohnort für Familien, Berufstätige und Studierende macht.

Die Anbindung an den öffentlichen Nahverkehr ist optimal. Die U-Bahn-Linie U2 sowie mehrere Buslinien sorgen für eine schnelle Erreichbarkeit der Münchner Innenstadt und anderer Stadtteile. Die U-Bahn-Stationen sind bequem zu Fuß erreichbar und ermöglichen es, in nur wenigen Minuten das Stadtzentrum zu erreichen.

In Milbertshofen finden Sie eine Vielzahl von Einkaufsmöglichkeiten, darunter Supermärkte, Fachgeschäfte und Wochenmärkte, die den täglichen Bedarf abdecken. Auch gastronomische Angebote sind reichlich vorhanden, von traditionellen bayerischen Wirtshäusern bis hin zu internationalen Restaurants.

Der Stadtteil bietet zudem zahlreiche Freizeitmöglichkeiten. In der Nähe befinden sich mehrere Parks und Grünflächen, die zu Spaziergängen, Sport und Erholung einladen. Besonders der nahegelegene Olympiapark ist ein beliebtes Ziel für Sportler und Naturliebhaber. Hier können Sie joggen, Rad fahren oder einfach die Natur genießen.

Milbertshofen ist auch für seine gute Bildungsinfrastruktur bekannt. Es gibt mehrere Schulen, Kindergärten und Bildungseinrichtungen in der Umgebung, die eine hohe Lebensqualität für Familien gewährleisten.

Insgesamt zeichnet sich Milbertshofen durch eine angenehme Wohnatmosphäre, eine gute Anbindung an die Münchner Innenstadt und eine Vielzahl von Freizeit- und Einkaufsmöglichkeiten aus. Dieser Stadtteil ist ideal für alle, die das urbane Leben in einer lebendigen und gut angelegenen Umgebung genießen möchten.

Ausstattung

- Einbauküche mit Induktionsherd
- innenliegendes Badezimmer mit Badewanne
- Einbauschränk im Flur
- Kellerabteil mit Stromanschluss

Sonstiges

Die Informationen stammen vom Eigentümer. Trotz regelmäßiger Prüfung von Daten, Bildern und Informationen übernehmen wir keine Haftung für die Richtigkeit der Angaben. Bitte haben Sie Verständnis dafür, dass wir Unterlagen nur an Interessenten versenden, die uns ihre kompletten Kontaktdaten, inklusive der Telefonnummer, zur Verfügung stellen.

Adresse

Sudetendeutschestraße 26
80937 München

Anbieter

Perkmann Immobilien
Grünwalder Weg 32
82041 Oberhaching

Zentrale

Fax

E-Mail

Webseite

info@perkmann-immo.de

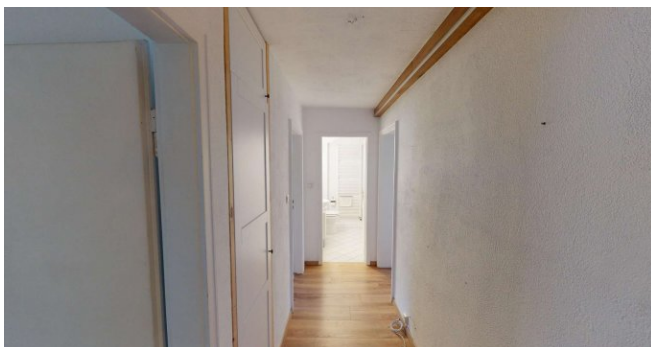
www.perkmann-immo.de



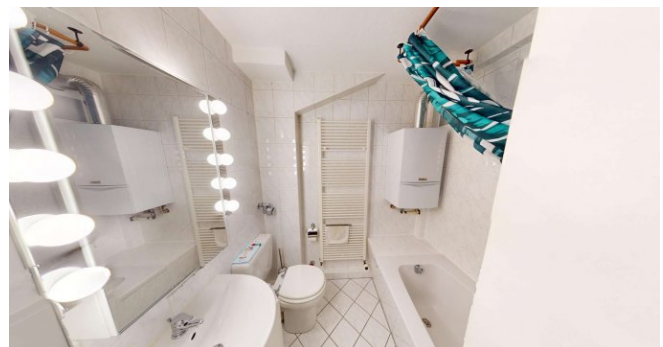
Wohnzimmer



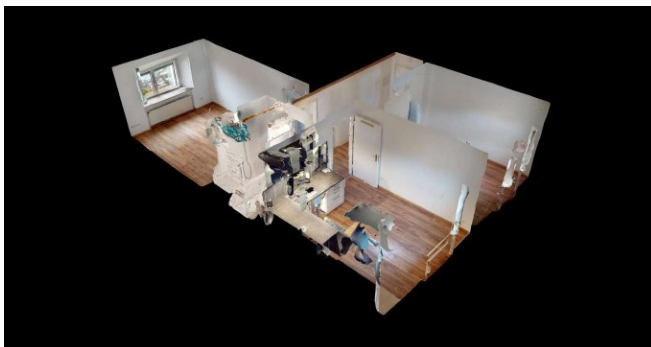
Schlafzimmer



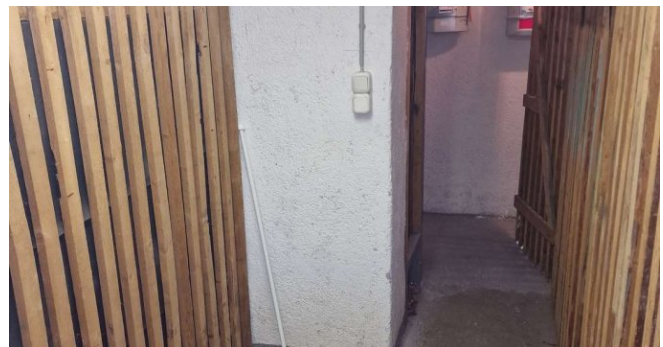
Flur



Badezimmer



3D Grundriss



Keller mit Stromanschluss